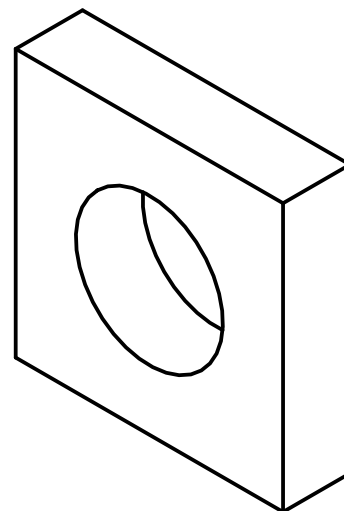
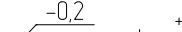




Korrosionsschutz

- Stückverzinkung, Schichtdicke mind. 85µm EN ISO 1461
- optional zusätzliche Pulverbeschichtung auf Stückverzinkung, Schichtdicke 60µm EN ISO 1461 und DIN 55633
- Korrosionsschutzklasse C2, C3



 <p>unbemaßte Kanten nach DIN ISO 13715</p>		
<p>Projektion</p> 	<p>Allgemeintoleranzen</p> <p>spanend spanlos</p> <p>ISO 2768</p> <p>-m -c</p>	

BL25 DIN EN 10029 S235JR

3			
2			
1			
Nr.	Änderungen bzw. Ergänzungen	Datum	Name
		Ersteller: DB InfraGO AG / Personenbahnhöfe I.IPM bzw. I.IPF Europaplatz 1, 10557 Berlin	
		gemäß Typenstatik 2025	
Maßstab: 1:2		T	k r z
		1	1 1 1
		Ausgabe vom: 16.01.2025	
		Ersatz für: -	